

POZNÁMKA

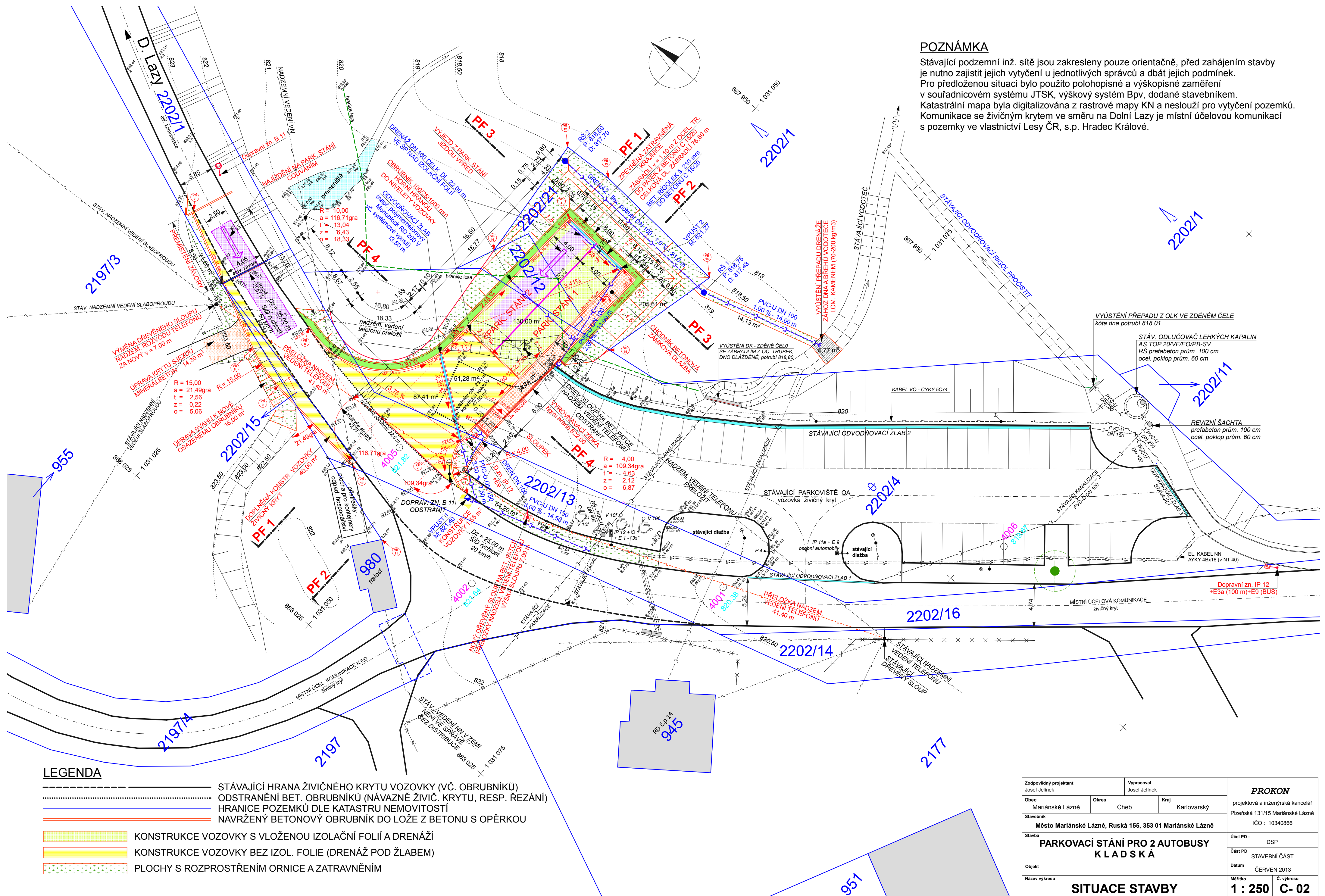
Stávající podzemní inž. sítě jsou zakresleny pouze orientačně, před zahájením stavby je nutno zajistit jejich vytyčení u jednotlivých správců a dbát jejich podmínek. Pro předloženou situaci bylo použito polohopisné a výškopisné zaměření v souřadnicovém systému JTSK, výškový systém Bpv, dodané stavebníkem. Katastrální mapa byla digitalizována z rastrové mapy KN a neslouží pro vytyčení pozemků. Komunikace se živičným krytem ve směru na Dolní Lazy je místní účelovou komunikací s pozemky ve vlastnictví Lesy ČR, s.p. Hradec Králové.

LEGENDA

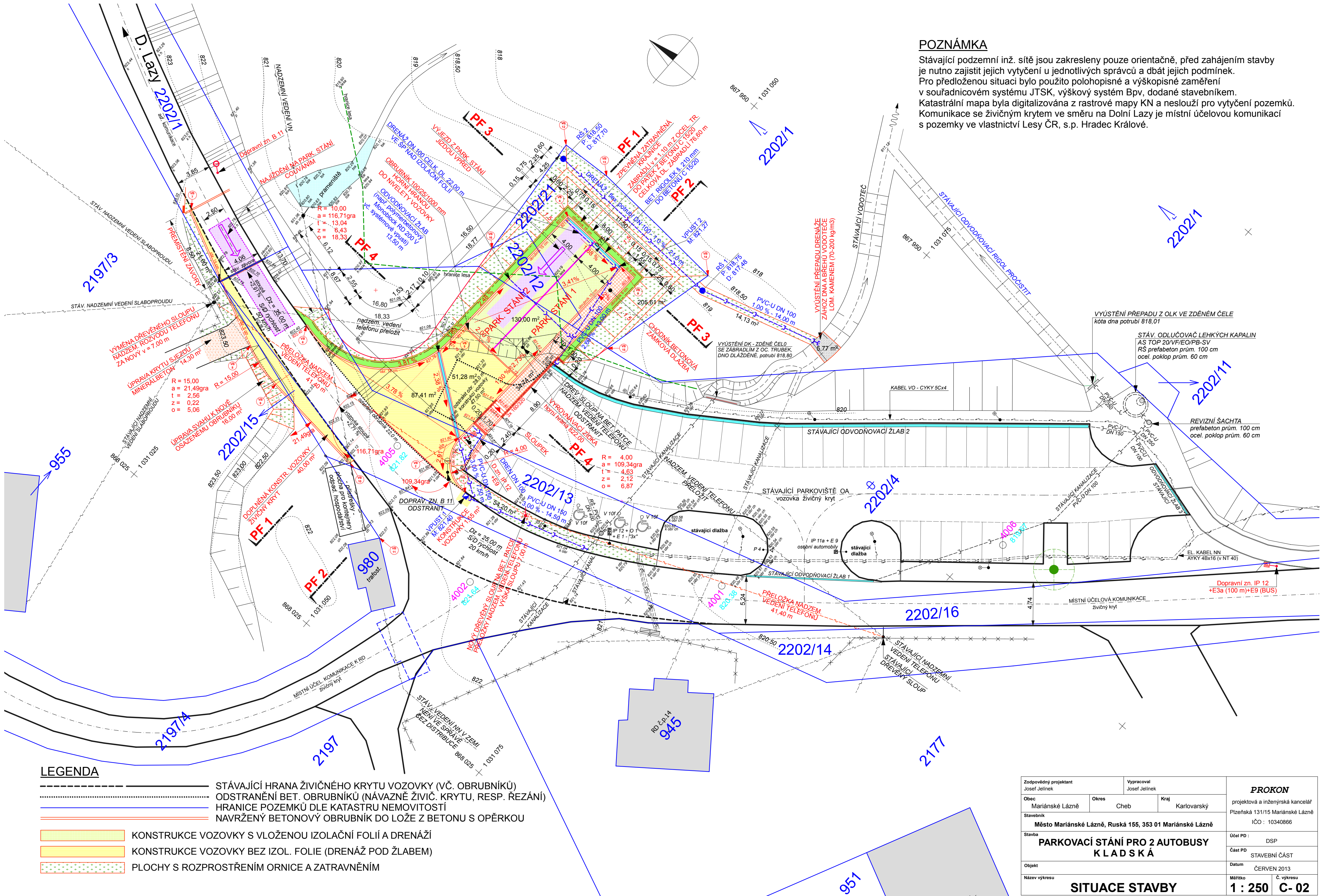
- STÁVAJÍCÍ HRANA ŽIVIČNÉHO KRYTU VOZOVKY (VČ. OBRUBNÍKŮ)
- ODSTRANĚNÍ BET. OBRUBNÍKŮ (NÁVAZNĚ ŽIVIČ. KRYTU, RESP. ŘEZÁNÍ)
- HRANICE POZEMKŮ DLE KATASTRU NEMOVITOSTÍ
- NAVRŽENÝ BETONOVÝ OBRUBNÍK DO LOŽE Z BETONU S OPĚRKOU
- KONSTRUKCE VOZOVKY S VLOŽENOU IZOLAČNÍ FOLIÍ A DRENÁŽÍ
- KONSTRUKCE VOZOVKY BEZ IZOL. FOLIE (DRENÁŽ POD ŽLABEM)
- PLOCHY S ROZPROSTŘENÍM ORNICE A ZATRAVNĚNÍM

Zodpovědný projektant Josef Jelinek		Vypracoval Josef Jelinek		PROKON projektová a inženýrská kancelář Plzeňská 131/15 Mariánské Lázně IČO : 10340886
Obec Mariánské Lázně	Okres Cheb	Kraj Karlovarský		
Stavebník Město Mariánské Lázně, Ruská 155, 353 01 Mariánské Lázně				
Stavba PARKOVACÍ STÁNÍ PRO 2 AUTOBUSY KLADSKÁ				
Objekt		Datum ČERVEN 2013		Účel PD : DSP
Název výkresu SITUACE STAVBY		Mřítko 1 : 250		Č. výkresu C- 02

Stávající podzemní inž. sítě jsou zakresleny pouze orientačně, před zahájením stavby je nutno zajistit jejich vytyčení u jednotlivých správců a dbát jejich podmínek. Pro předloženou situaci bylo použito polohopisné a výškopisné zaměření v souřadnicovém systému JTSK, výškový systém Bpv, dodané stavebníkem. Katastrální mapa byla digitalizována z rastrové mapy KN a neslouží pro vytyčení pozemků. Komunikace se živičným krytem ve směru na Dolní Lazy je místní účelovou komunikací s pozemky ve vlastnictví Lesy ČR, s.p. Hradec Králové.



Zodpovědný projektant Josef Jelinek		Vypracoval Josef Jelinek		PROKON projektová a inženýrská kancelář Plzeňské 131/15 Mariánské Lázně IČO : 10340866
Obec Mariánské Lázně	Okres Cheb	Kraj Karlovarský		
Stavebník Město Mariánské Lázně, Ruská 155, 353 01 Mariánské Lázně				
Stavba PARKOVACÍ STÁNÍ PRO 2 AUTOBUSY K L A D S K Á				Účel PD : DSP
Objekt				Časť PD STAVEBNÍ ČÁST
Datum				ČERVEN 2013
Název výkresu SITUACE STAVBY				Měřítko 1 : 250
				Č. výkresu C- 02



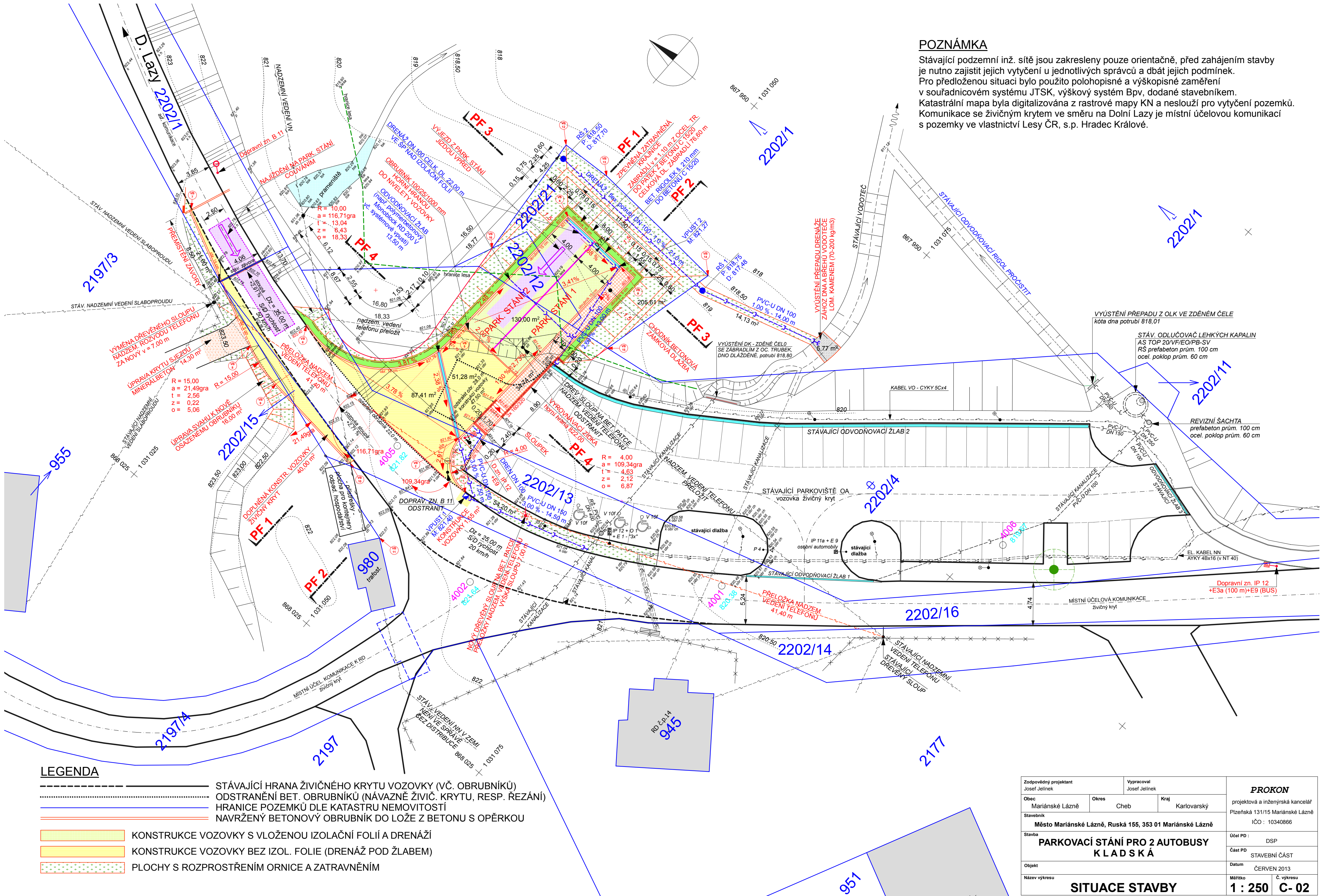
POZNÁMKA

Stávající podzemní inž. sítě jsou zakresleny pouze orientačně, před zahájením stavby je nutno zajistit jejich vytyčení u jednotlivých správců a dbát jejich podmínek. Pro předloženou situaci bylo použito polohopisné a výškopisné zaměření v souřadnicovém systému JTSK, výškový systém Bpv, dodané stavebníkem. Katastrální mapa byla digitalizována z rastrové mapy KN a neslouží pro vytyčení pozemků. Komunikace se živičným krytem ve směru na Dolní Lazy je místní účelovou komunikací s pozemky ve vlastnictví Lesy ČR, s.p. Hradec Králové.

LEGENDA

- STÁVAJÍCÍ HRANA ŽIVIČNÉHO KRYTU VOZOVKY (VČ. OBRUBNÍKŮ)
- ODSTRANĚNÍ BET. OBRUBNÍKŮ (NÁVAZNĚ ŽIVIČ. KRYTU, RESP. ŘEZÁNÍ)
- HRANICE POZEMKŮ DLE KATASTRU NEMOVITOSTÍ
- NAVRŽENÝ BETONOVÝ OBRUBNÍK DO LOŽE Z BETONU S OPĚRKOU
- KONSTRUKCE VOZOVKY S VLOŽENOU IZOLAČNÍ FOLIÍ A DRENÁŽÍ
- KONSTRUKCE VOZOVKY BEZ IZOL. FOLIE (DRENÁŽ POD ŽLABEM)
- PLOCHY S ROZPROSTŘENÍM ORNICE A ZATRAVNĚNÍM

Zodpovědný projektant Josef Jelinek		Vypracoval Josef Jelinek		PROKON projektová a inženýrská kancelář Plzeňská 131/15 Mariánské Lázně IČO : 10340886
Obec Mariánské Lázně	Okres Cheb	Kraj Karlovarský		
Stavebník Město Mariánské Lázně, Ruská 155, 353 01 Mariánské Lázně				
Stavba PARKOVACÍ STÁNÍ PRO 2 AUTOBUSY K L A D S K Á				Účel PD : DSP
Objekt				Část PD STAVEBNÍ ČÁST
Název výkresu SITUACE STAVBY				Datum ČERVEN 2013
				Mřítko 1 : 250
				Č. výkresu C- 02



POZNÁMKA

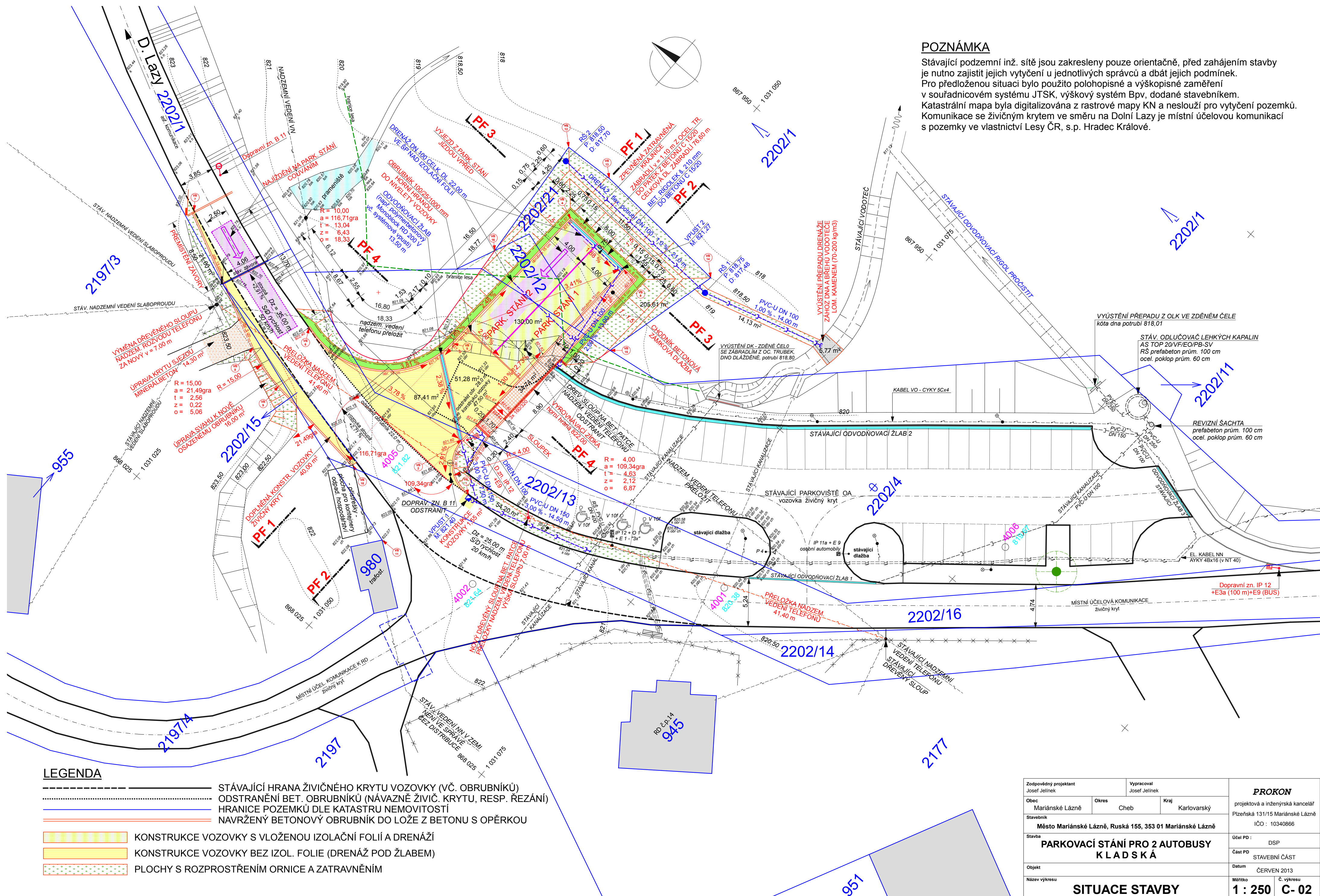
Stávající podzemní inž. sítě jsou zakresleny pouze orientačně, před zahájením stavby je nutno zajistit jejich vytyčení u jednotlivých správců a dbát jejich podmínek. Pro předloženou situaci bylo použito polohopisné a výškopisné zaměření v souřadnicovém systému JTSK, výškový systém Bpv, dodané stavebníkem. Katastrální mapa byla digitalizována z rastrové mapy KN a neslouží pro vytyčení pozemků. Komunikace se živičným krytem ve směru na Dolní Lazy je místní účelovou komunikací s pozemky ve vlastnictví Lesy ČR, s.p. Hradec Králové.

LEGENDA

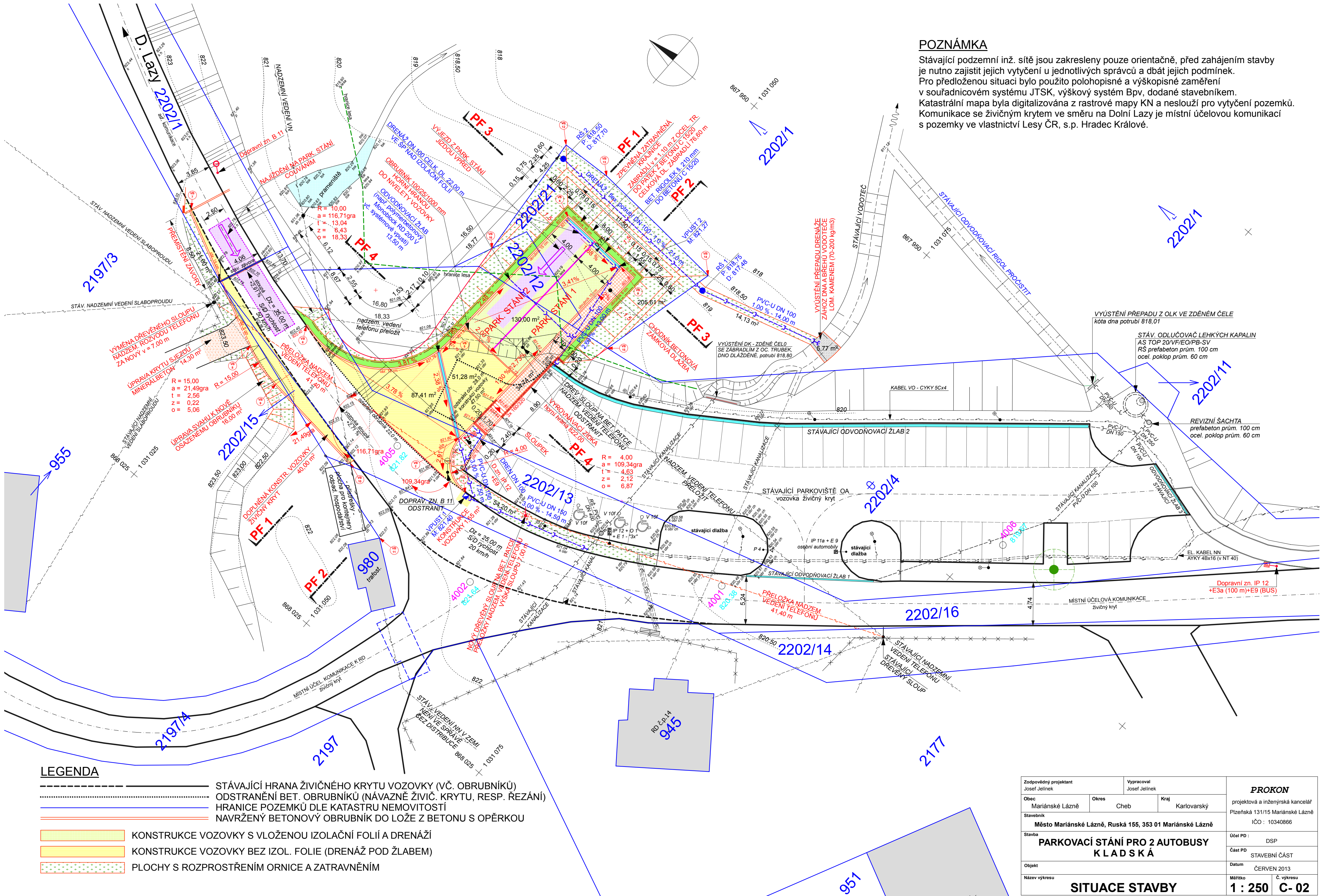
- STÁVAJÍCÍ HRANA ŽIVIČNÉHO KRYTU VOZOVKY (VČ. OBRUBNÍKŮ)
- ODSTRANĚNÍ BET. OBRUBNÍKŮ (NÁVAZNĚ ŽIVIČ. KRYTU, RESP. ŘEZÁNÍ)
- HRANICE POZEMKŮ DLE KATASTRU NEMOVITOSTÍ
- NAVRŽENÝ BETONOVÝ OBRUBNÍK DO LOŽE Z BETONU S OPĚRKOU
- KONSTRUKCE VOZOVKY S VLOŽENOU IZOLAČNÍ FOLIÍ A DRENÁŽÍ
- KONSTRUKCE VOZOVKY BEZ IZOL. FOLIE (DRENÁŽ POD ŽLABEM)
- PLOCHY S ROZPROSTŘENÍM ORNICE A ZATRAVNĚNÍM

Zodpovědný projektant Josef Jelinek		Vypracoval Josef Jelinek		PROKON projektová a inženýrská kancelář Plzeňská 131/15 Mariánské Lázně IČO : 10340886
Obec Mariánské Lázně	Okres Cheb	Kraj Karlovarský		
Stavebník Město Mariánské Lázně, Ruská 155, 353 01 Mariánské Lázně				
Stavba PARKOVACÍ STÁNÍ PRO 2 AUTOBUSY KLADSKÁ				
Objekt		Datum ČERVEN 2013		Účel PD : DSP
Název výkresu SITUACE STAVBY		Mřítko 1 : 250		Č. výkresu C- 02

Stávající podzemní inž. sítě jsou zakresleny pouze orientačně, před zahájením stavby je nutno zajistit jejich vytyčení u jednotlivých správců a dbát jejich podmínek. Pro předloženou situaci bylo použito polohopisné a výškopisné zaměření v souřadnicovém systému JTSK, výškový systém Bpv, dodané stavebníkem. Katastrální mapa byla digitalizována z rastrové mapy KN a neslouží pro vytyčení pozemků. Komunikace se živičným krytem ve směru na Dolní Lazy je místní účelovou komunikací s pozemky ve vlastnictví Lesy ČR, s.p. Hradec Králové.



Zodpovědný projektant Josef Jelinek		Vypracoval Josef Jelinek		PROKON projektová a inženýrská kancelář Píseňská 131/15 Mariánské Lázně IČO : 10340866
Obec Mariánské Lázně	Okres Cheb	Kraj Karlovarský		
Stavebník Město Mariánské Lázně, Ruská 155, 353 01 Mariánské Lázně				
Stavba PARKOVACÍ STÁNÍ PRO 2 AUTOBUSY K L A D S K Á			Účel PD : DSP Část PD STAVEBNÍ ČÁST	
Objekt			Datum ČERVEN 2013	
Název výkresu SITUACE STAVBY			Měřítko 1 : 250	Č. výkresu C - 02



POZNÁMKA

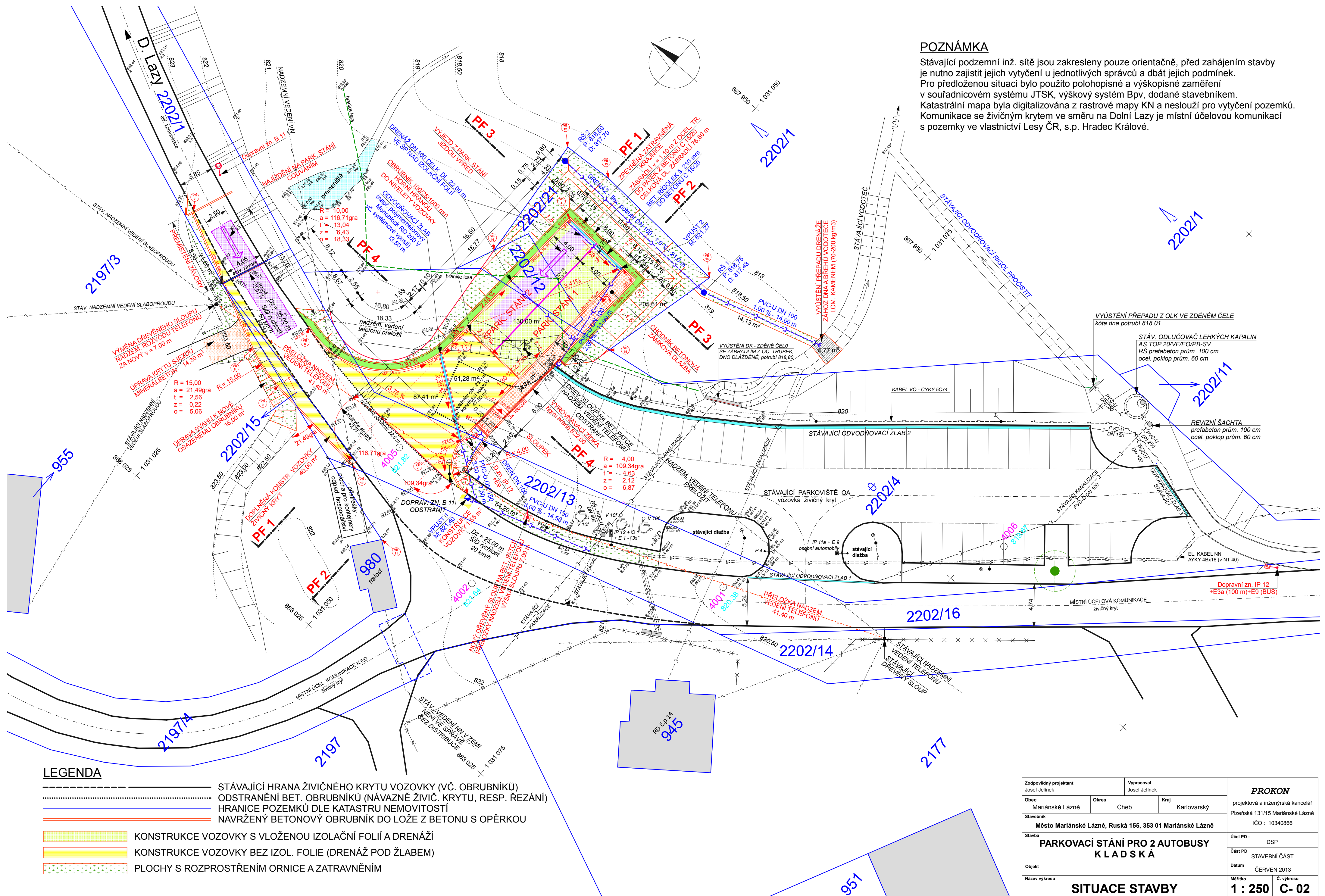
Stávající podzemní inž. sítě jsou zakresleny pouze orientačně, před zahájením stavby je nutno zajistit jejich vytyčení u jednotlivých správců a dbát jejich podmínek. Pro předloženou situaci bylo použito polohopisné a výškopisné zaměření v souřadnicovém systému JTSK, výškový systém Bpv, dodané stavebníkem. Katastrální mapa byla digitalizována z rastrové mapy KN a neslouží pro vytyčení pozemků. Komunikace se živičným krytem ve směru na Dolní Lazu je místní účelovou komunikací s pozemky ve vlastnictví Lesy ČR, s.p. Hradec Králové.

LEGENDA

- STÁVAJÍCÍ HRANA ŽIVIČNÉHO KRYTU VOZOVKY (VČ. OBRUBNÍKŮ)
- ODSTRANĚNÍ BET. OBRUBNÍKŮ (NÁVAZNĚ ŽIVIČ. KRYTU, RESP. ŘEZÁNÍ)
- HRANICE POZEMKŮ DLE KATASTRU NEMOVITOSTÍ
- NAVRŽENÝ BETONOVÝ OBRUBNÍK DO LOŽE Z BETONU S OPĚRKOU
- KONSTRUKCE VOZOVKY S VLOŽENOU IZOLAČNÍ FOLIÍ A DRENÁŽÍ
- KONSTRUKCE VOZOVKY BEZ IZOL. FOLIE (DRENÁŽ POD ŽLABEM)
- PLOCHY S ROZPROSTŘENÍM ORNICE A ZATRAVNĚNÍM

Zodpovědný projektant Josef Jelinek		Vypracoval Josef Jelinek		PROKON projektová a inženýrská kancelář Plzeňská 131/15 Mariánské Lázně IČO : 10340886
Obec Mariánské Lázně	Okres Cheb	Kraj Karlovarský		
Stavebník Město Mariánské Lázně, Ruská 155, 353 01 Mariánské Lázně				
Stavba PARKOVACÍ STÁNÍ PRO 2 AUTOBUSY K L A D S K Á				Účel PD : DSP
Objekt				Část PD STAVEBNÍ ČÁST
Název výkresu SITUACE STAVBY				Datum ČERVEN 2013
				Mřítko 1 : 250
				Č. výkresu C- 02

Stávající podzemní inž. sítě jsou zakresleny pouze orientačně, před zahájením stavby je nutno zajistit jejich vytyčení u jednotlivých správců a dbát jejich podmínek. Pro předloženou situaci bylo použito polohopisné a výškopisné zaměření v souřadnicovém systému JTSK, výškový systém Bpv, dodané stavebníkem. Katastrální mapa byla digitalizována z rastrové mapy KN a neslouží pro vytyčení pozemků. Komunikace se živičným krytem ve směru na Dolní Lazy je místní účelovou komunikací s pozemky ve vlastnictví Lesy ČR, s.p. Hradec Králové.



Zodpovědný projektant Josef Jelinek		Vypracoval Josef Jelinek		PROKON projektová a inženýrská kancelář Plzeňské 131/15 Mariánské Lázně IČO : 10340866	
Obec Mariánské Lázně	Okres Cheb	Kraj Karlovarský			
Stavebník Město Mariánské Lázně, Ruská 155, 353 01 Mariánské Lázně					
Stavba PARKOVACÍ STÁNÍ PRO 2 AUTOBUSY K L A D S K Á				Účel PD : DSP	
Objekt				Časť PD STAVEBNÍ ČÁST	
Datum				ČERVEN 2013	
Název výkresu SITUACE STAVBY				Měřítko 1 : 250	Č. výkresu C- 02